

金属製足場板

# プラチナプレート

CLTシリーズ

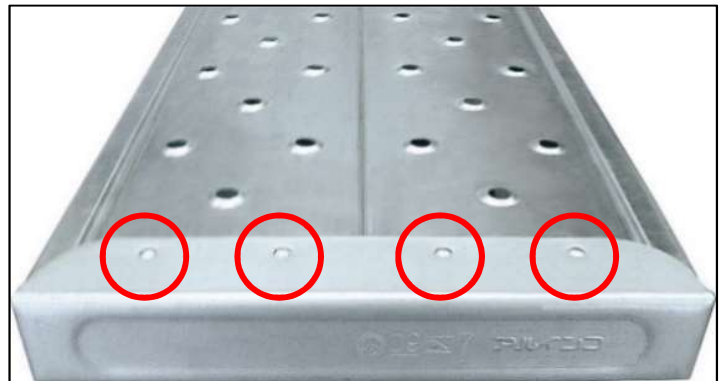
ver.1.2

- ・ 本体めっき厚さは Z22 規格を採用し、業界最高クラス
- ・ 接合部はリベット接合で防錆性能が大幅向上
- ・ スベリドメ効果を大幅に向上



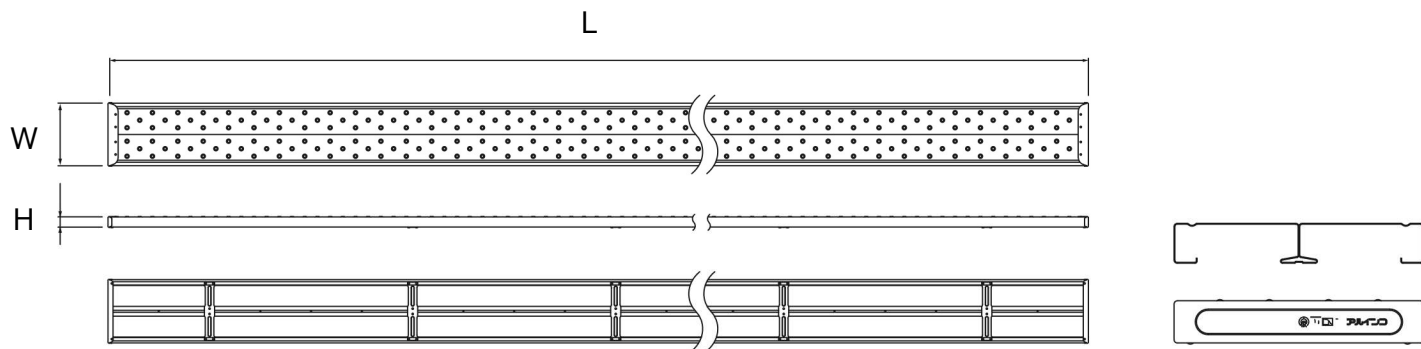
▼スベリドメはノンスリップラバーコート  
を採用し、スベリドメ効果を大幅に向上

▼蓋材はリベット接合

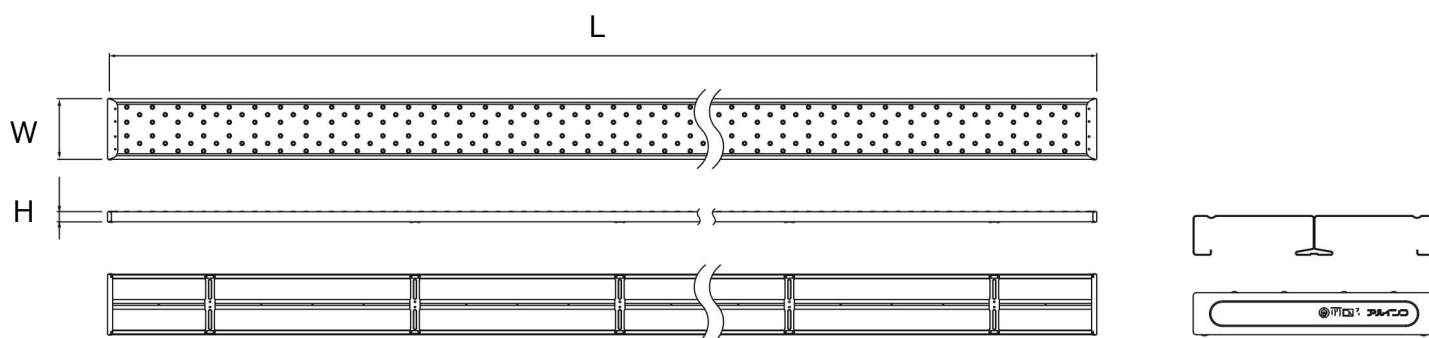


## ・寸法図

幅250mm



幅240mm



## ・仕様

幅250mm

品番	幅(mm)	長さ(mm)	高さ(mm)	補強数量 (個)	質量 (kg)	許容荷重 (kN)
	W	L	H			
CLT4025	250	4,000	40	5	13.9	1.47
CLT3025		3,000		4	10.6	
CLT2025		2,000		2	7.2	
CLT1525		1,500		2	5.6	
CLT1025		1,000		1	3.8	

表面処理	先めつき
材質	鋼

幅240mm

品番	幅(mm)	長さ(mm)	高さ(mm)	補強数量 (個)	質量 (kg)	許容荷重 (kN)
	W	L	H			
CLT4024	240	4,000	40	5	13.3	1.47
CLT3024		3,000		4	10.1	
CLT2024		2,000		2	6.9	
CLT1524		1,500		2	5.3	
CLT1024		1,000		1	3.6	

表面処理	先めつき
材質	鋼

**ALINCO** **アルインコ株式会社** 建設機材事業部

<https://www.alinco.co.jp/>

札幌支店 TEL: 011-222-8810 E-mail: k-sapporo@alinco.co.jp 大阪支店 TEL: 06-7636-2310 E-mail: k-osaka@alinco.co.jp  
 仙台支店 TEL: 022-221-8210 E-mail: k-sendai@alinco.co.jp 広島支店 TEL: 082-506-4550 E-mail: k-hiroshima@alinco.co.jp  
 東京支店 TEL: 03-3278-5870 E-mail: k-tokyo@alinco.co.jp 福岡支店 TEL: 092-652-3388 E-mail: k-fukuoka@alinco.co.jp  
 名古屋支店 TEL: 052-232-2103 E-mail: k-nagoya@alinco.co.jp ■製品の仕様及び外観は、改良の為予告無く変更する事があります。