

## 人に優しい高密度ポリエチレン製安全敷板



信頼と実績の国内No.1ブランド  
**プラシキ®** シリーズ  
総合カタログ



重い敷鉄板とゴムマットを繋ぐヒット商品!

# プラシキ<sup>®</sup> シリーズ

## 軽い・安全!

軽いので、少人数、短時間で敷設可能。設置・撤去にクレーンを必要としないので作業の危険度が減り、労災防止に寄与します。

## 輸送コスト削減

超軽量の硬質プラスチック敷板なので、従来の鉄板と比べて輸送コストが安く経済性が向上。輸送時に発生するCO2削減にも貢献します。

## 地盤になじむ

硬質プラスチック敷板ですが、地盤になじむよう適度な柔軟性を兼ね備えているので、アスファルト、コンクリート、タイル、御影石、インターロッキング等の養生だけでなく、建築や土木現場等における安全・環境対策製品として下地養生や地盤確保等にも活用いただけます。

## 豊富なサイズとカラーバリエーション

サイズのバリエーションが豊富なので、組み合わせにより、敷地を余すことなく敷設が可能です。

明るい白やクリア色は現場のイメージアップに繋がり、また夜間工事では光の反射により足下が明るくなり、作業者だけでなく一般歩行者の安全対策にも繋がります。



## 耐久性と復元性を実現

材料に高密度ポリエチレンを使用している為、高い耐久性を実現! また、材料には耐紫外線素材も添加しており、劣化度、摩耗度も少なく、耐圧強度にも優れています。曲げても復元性にも優れています。



## 敷設場所や用途によって選べる3つのラインナップ

### プラシキⅠ

耐荷重(実績値)120tと業界No.1  
汎用性が高く、建築・土木工事の養生に最適!

用途: 工事現場、住宅現場、イベント会場、ゴルフ場の車両道路、仮設駐車場、緊急災害用養生資材。宅地、狭小地、粉塵発生防止やインターロッキングの養生にも対応。

### プラシキⅡ

表面が点状ブロック付きで  
イベントや仮設駐車場に最適!

用途: 住宅現場、イベント会場、ゴルフ場等。

### プラシキⅢ

表面が細かな縞鋼板模様で現場での歩きやすさを追求!  
裏面はズレにくい山型模様のリバーシブルタイプで歩行者安全対策に最適!

用途: 工事現場、住宅現場、歩道工事、造園や農作業等。

# プラシキ現場写真集

## 〈プラシキⅠ〉



80t 航空機



190t クレーン車



護岸工事(砂地養生)



雪道養生



災害復旧現場



住宅現場



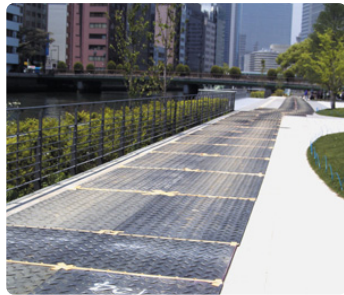
マンション外溝工事



重機通路



ゴルフ場整備



建築現場車両通路



小学校施設内



狭小地通路

## 〈プラシキⅡ〉



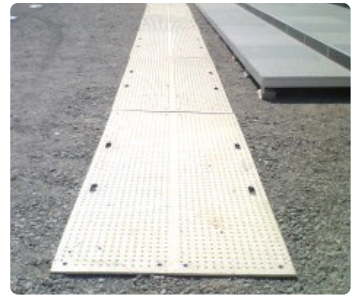
地鎮祭



住宅現場



来客用駐車場



イベント会場

## 〈プラシキⅢ〉



作業通路養生



シンガポール空港滑走路拡張

## 〈芝生〉



黒よりも白、白よりもクリア色の方が、より芝生への影響が少ないです。

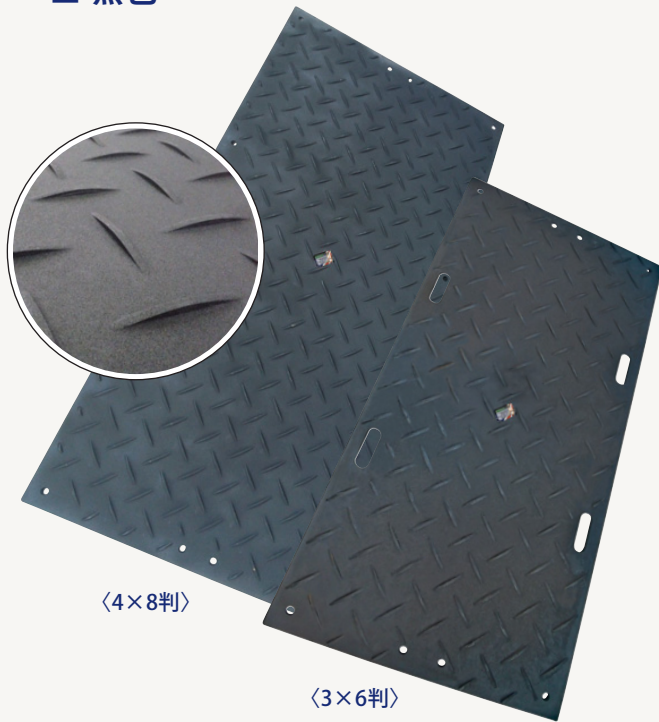
# プラシキ I

NETIS登録番号：KTK-160010-VE

■ 黒色

■ 白色

■ クリア色



〈4×8判〉

〈3×6判〉



〈3×6判〉



芝生に最適



実績と信頼の世界No.1ブランド

アメリカ：1996年設立

日本：2001年販売開始



臨時ヘリポート



工事現場



仮設駐車場



インターロッキング養生



鉄道敷地内



グランド整備



住宅現場

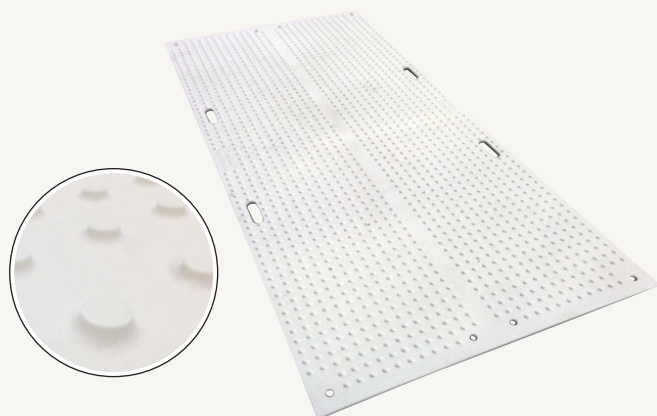


イベントステージ設営

種類	4×8判	3×8判	3×6判	2×8判
表裏デザイン	両面山付き、片面フラットの2種類			
材質	100%高密度ポリエチレン(リサイクル可能)			
寸法	1,220×2,440mm (約3㎡)	915×2,440mm (約2.2㎡)	915×1,830mm (約1.7㎡)	610×2,440mm (約1.5㎡)
重量	39kg	29kg	23kg	19.5kg
板厚	平均12.7mm			
山の高さ	9.5mm			
耐荷重(実績値)	最大車両重量120t(地盤状況により異なります)			
常用時の外気温の範囲 (使用温度)	-20℃~50℃			
穴の内径と数	22mm ID×16穴	22mm ID×8穴	22mm ID×8穴 (手持用長穴×4)	22mm ID×8穴
基本色	黒色(白色・クリア色は、受注生産となります)			

# プラシキ II

NETIS登録番号：KTK-160010-VE



種類	4×8判 標準品	3×8判 受注生産品
表裏デザイン	両面点状ブロック付き	
材質	100%高密度ポリエチレン(リサイクル可能)	
寸法	1,130×2,440mm(約2.8㎡)	915×2,440mm(約2.2㎡)
重量	35kg	29kg
板厚	平均12.7mm	
山の高さ	4.5mm	
耐荷重(実績値)	最大車両重量60t(地盤状況により異なります)	
常用時の外気温の範囲(使用温度)	-20℃~50℃	
穴の内径と数	22mm ID×8穴、手持用長穴×4	
色	白色	

# プラシキ III

表面が細かな縞鋼板で裏面が山型模様のリバーシブルタイプ。裏面の山型模様は地盤との滑り止め効果を発揮、表面は歩行者が、より歩き易いデザインになっています。



〈表面／細かな縞鋼板模様〉〈裏面／山型模様〉



実績と信頼の世界No.1ブランド

アメリカ：1996年設立

日本：2016年販売開始

種類	4×8判	3×8判	2×8判
表裏デザイン	表面：細かな縞鋼板模様 裏面：プラシキ I の山型模様		
材質	100%高密度ポリエチレン(リサイクル可能)		
寸法	1,220×2,440mm(約3㎡)	915×2,440mm(約2.2㎡)	610×2,440mm(約1.5㎡)
重量	39kg	29kg	19.5kg
板厚	平均12.7mm		
山の高さ	裏面：9.5mm		
耐荷重(実績値)	最大車両重量120t(地盤状況により異なります)		
常用時の外気温の範囲(使用温度)	-20℃~50℃		
穴の内径と数	22mm ID×16穴	22mm ID×4穴	22mm ID×8穴
色	黒色、白色、クリア色		

※プラシキ III は、受注生産品です。

# プラシキオプション品

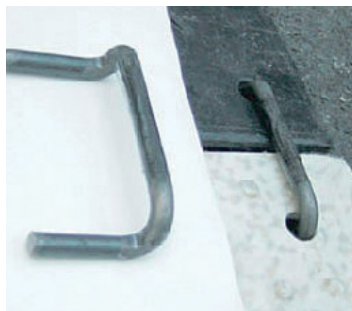
## 〈門型アンカー〉

(地面用)



## 〈L型連結金具〉

(アスファルト・コンクリート用)



## 〈平板固定金具〉

(アスファルト・コンクリート用)



## 〈ハンドリング用取手〉

(運搬用)



※ 販売品は塗装なしになります。



# プラシキ関連商品

## 〈プラシキ自動洗浄装置〉



## 〈プラシキ格納ラック〉



### ご注意

- 鉄板と異なり柔軟性があるため、穴や溝蓋としてのブリッジ使用やアウトリガー用の敷き板としては使えません。
- クローラーでの使用は頻度により摩耗が早まります。また、鉄製クローラーで繰り返し旋回した場合は突起が破損する場合があります。
- 段差や走行時のズレ防止には固定金具をご利用ください。
- 敷板の上での急発進・急停止・急旋回は控え、車両は徐行してください。
- 段差角・砕石・コンクリートガラの上での踏みつけは、表面に傷がつく原因となります。
- 台風及び強風が予想される場合は、敷板が飛ばないようにアンカー等で下地に固定するか、危険が予想される場合には安全確保のため敷板を撤去下さい。
- 「プラシキ」は伊藤忠建機株式会社の登録商標(第4685818号)です。
- 「プラシキ」は米国チェッカーズ社の商品で、アルターナマット工場にて製造しています。
- 他社コピー品にご注意ください。全く性能が異なります。
- 樹脂成型品のため、仕上り寸法や重量には若干の許容差があります。
- 本カタログに記載の仕様が予告なく変更する場合がありますので、ご注文の際にご確認をお願い致します。

お問い合わせ先

## 伊藤忠TC建機株式会社

### 海外営業部

〒103-0022 東京都中央区日本橋室町  
1-13-7 PMO日本橋室町  
TEL.03-3242-2175 FAX.03-3242-5360  
URL <http://www.icm.co.jp>

お問い合わせ先は、下記販売店までどうぞ