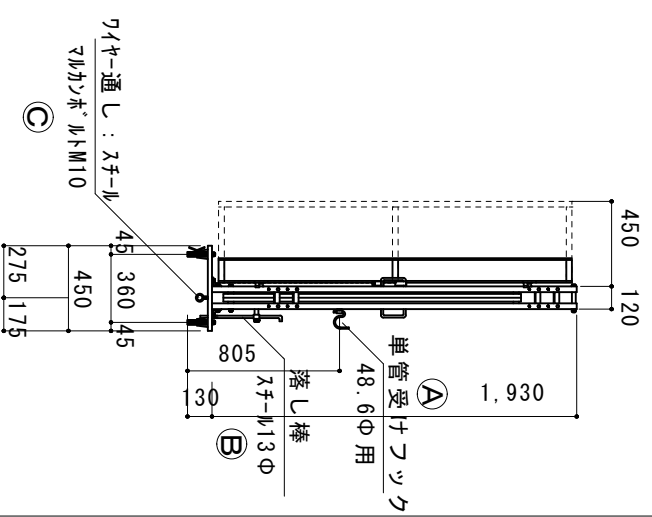
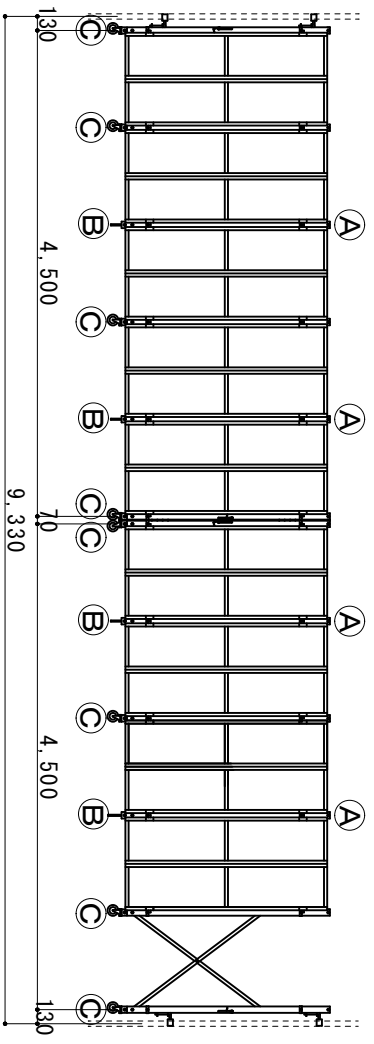
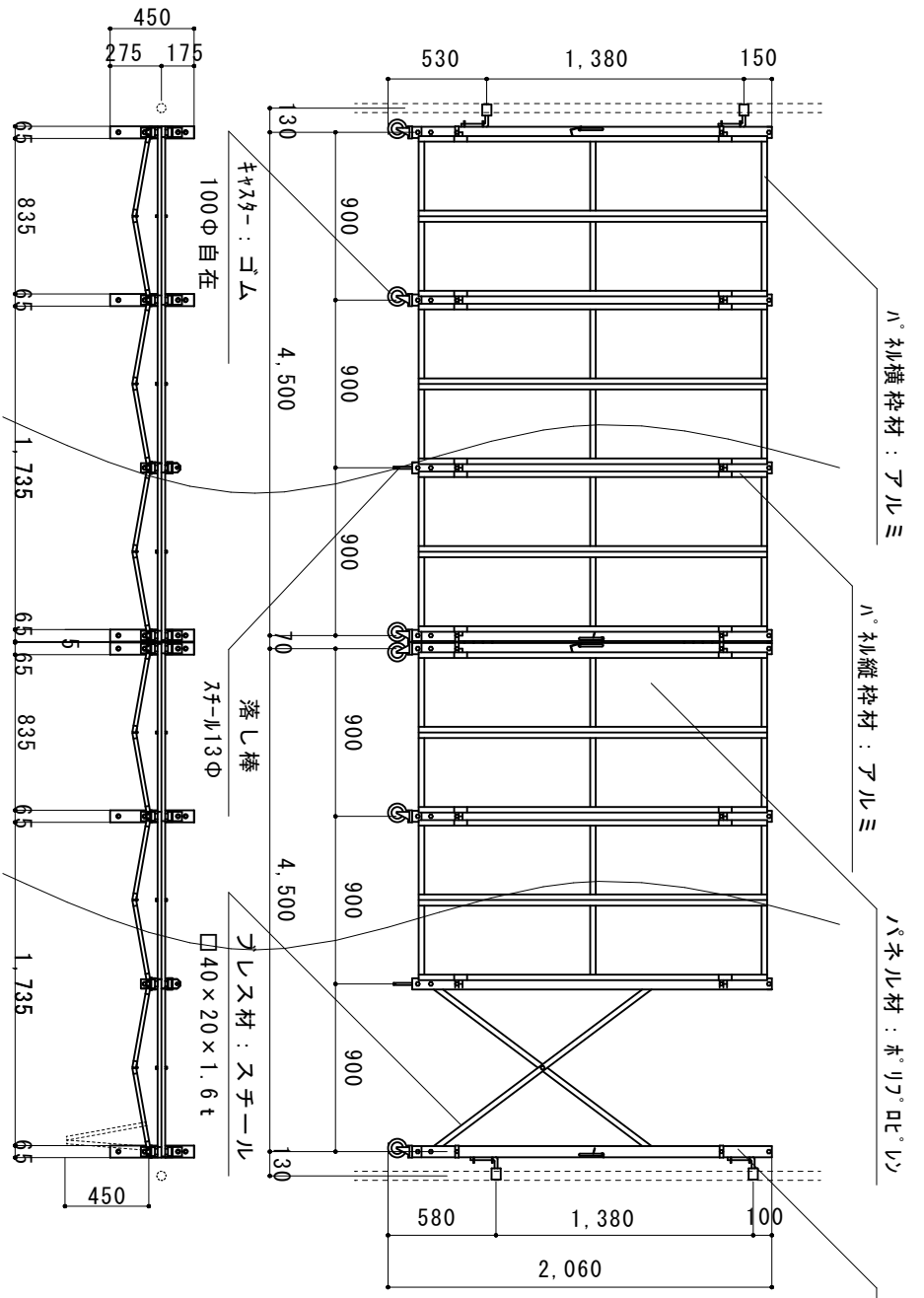


業界初① 本体及びパネルが完全1ツクツク組立構造（溶接がない）により全ての部分が安価に修理が可能
 業界初② パネルの面材がポリプロピレンで従来の塩ビ製に比べ強度が約2倍に、ハネ枠は耐腐食に強いアルミ製を使用



縮尺	1/40 1/70	作図日	2023/03
名称	ハネキキスターゲート 両開き (D)ADW-2P-90	作図者	
ゲート工業 株式会社			