

業界初① 本体は総アルミ製で柱内ハリ車構造により軽さと強度を実現
 業界初② 本体及びパネルが完全リフトアップ組立構造（溶接がない）により全ての部分が安価に修理が可能
 業界初③ ハリ面材にハリロピソ材を採用、従来塩ビ製に比べ耐久性が飛躍的に向上

ハリ横枠材：アルミ

ハリパネル材：ハリロピソ

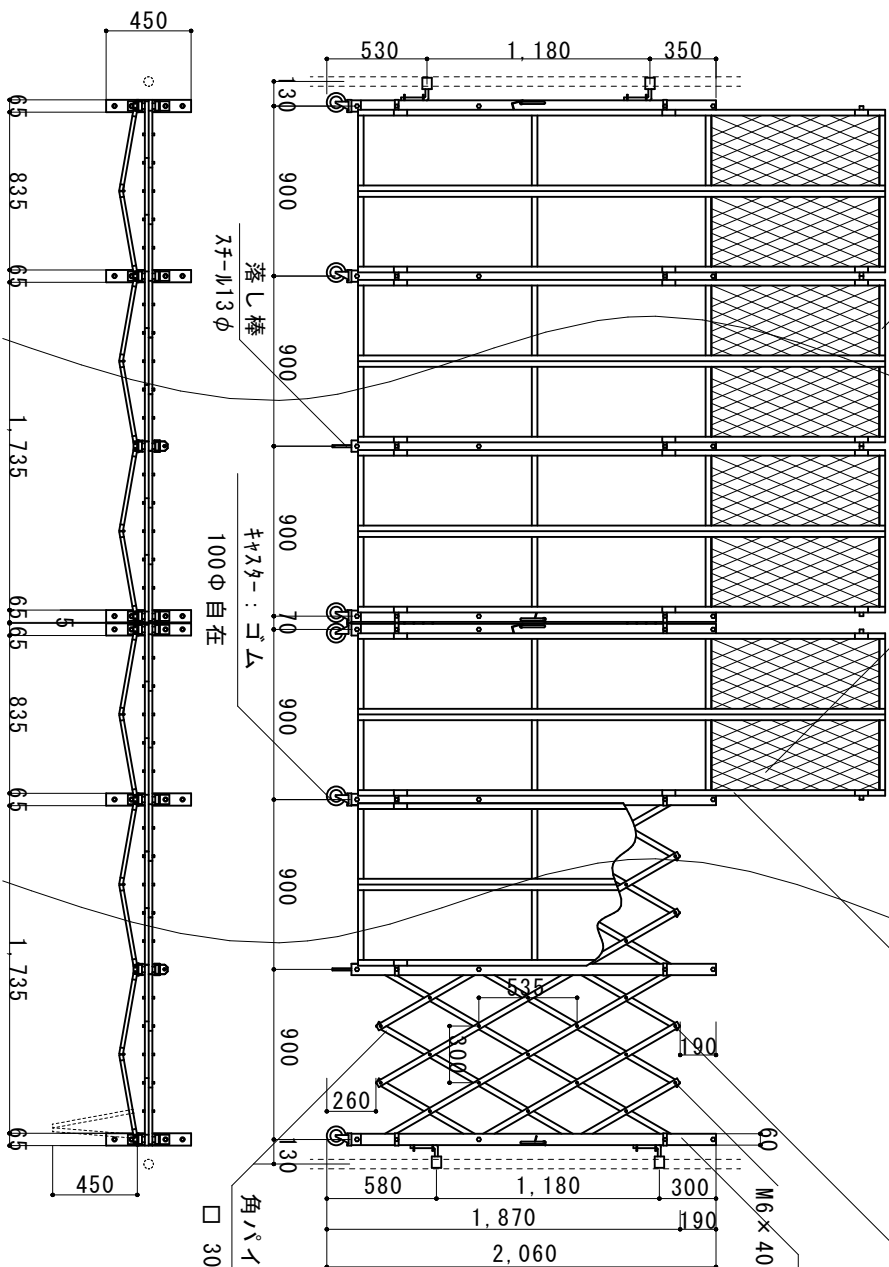
ハリ縦枠材：アルミ

ハリトット材：ステンレス

M6×40

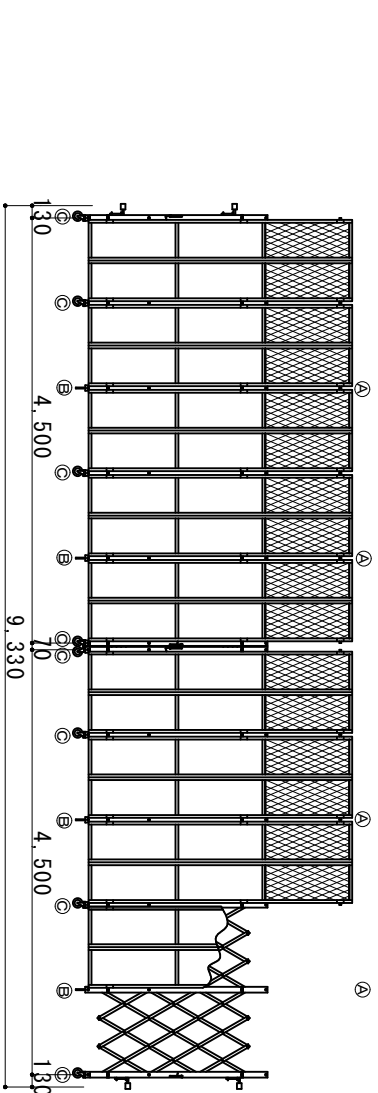
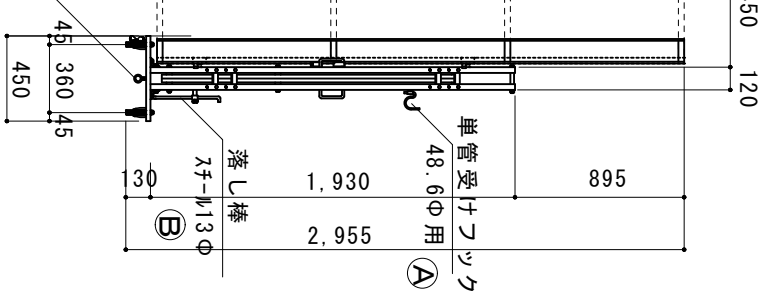
柱材：アルミ

60×30×3 t



角パイプ材：アルミ
 □ 30×15×2 t

リフト通し：スチール
 マルカンボルトM10



縮尺	1/40 1/80	作図日	
名称	ハリキリスターゲート 両開き ACW-3T-90	作図者	
ゲート工業 株式会社			