

- 業界初 ① 本体は総アルミ製で柱内バリ車構造により軽さと強度を実現
- 業界初 ② 本体及びパネルが完全ノックアウト組立構造（溶接がない）により全ての部分が安価に修理が可能
- 業界初 ③ パネル材にホリロビリティ材を採用、従来塩ビ製に比べ耐久性が飛躍的に向上

パネル材：ホリロビリティ

パネル継ぎ目材：アルミ

パネル横枠材：アルミ

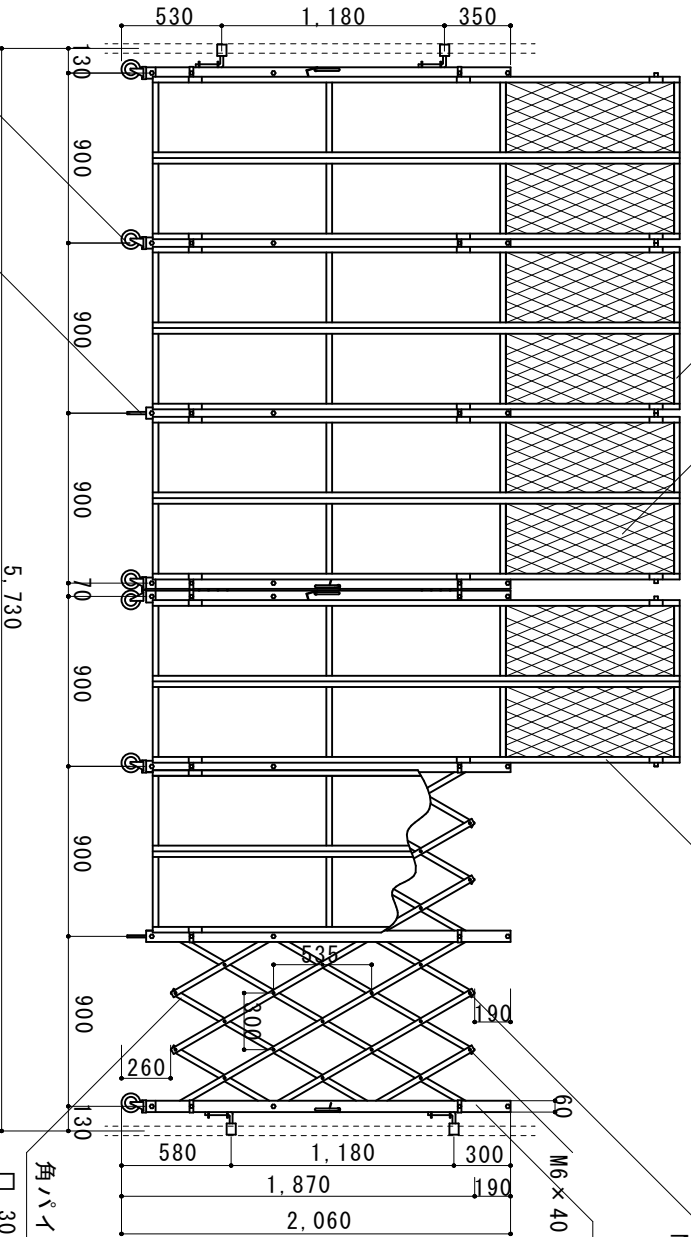
ホルト、ナット材：ステンレス

M6*40

柱材：アルミ

〔 60 × 30 × 3 t 〕

M6 × 40



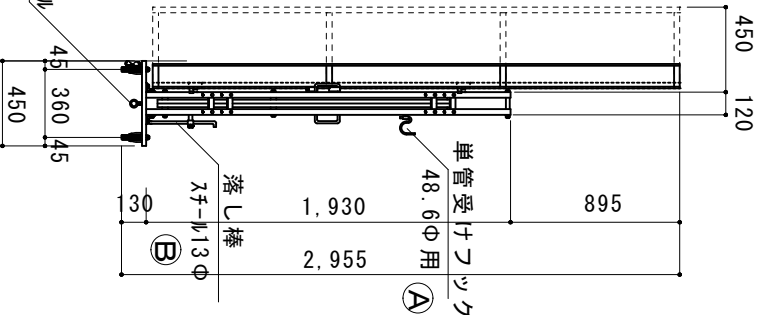
角パイプ材：アルミ

□ 30 × 15 × 2t

ワイヤー通し：スチール

ワカハネ® カットM10

ⓐ

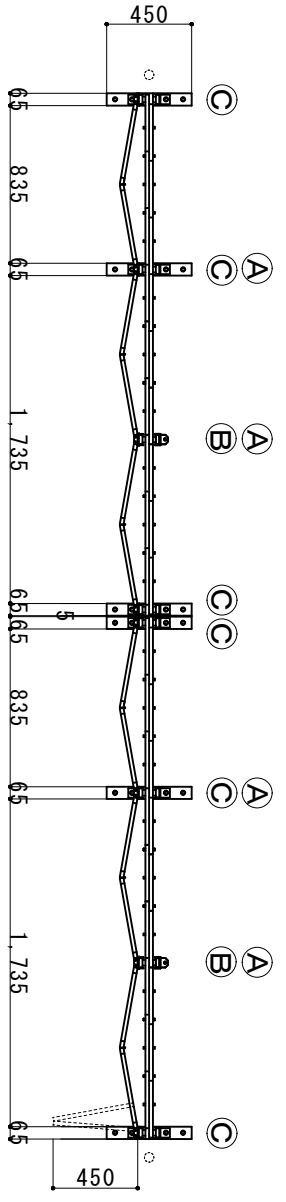


キャスター：ゴム

100φ自在

落下棒

スチール13φ



縮尺	1/40	作図日	
名称	パネルキキスターゲート	両開き	ACW-3T-54
ゲート工業	株式会社	作図者	