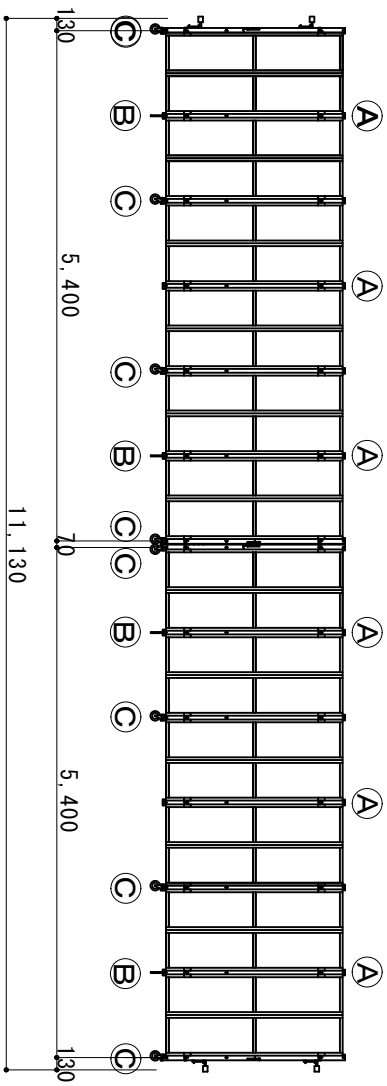
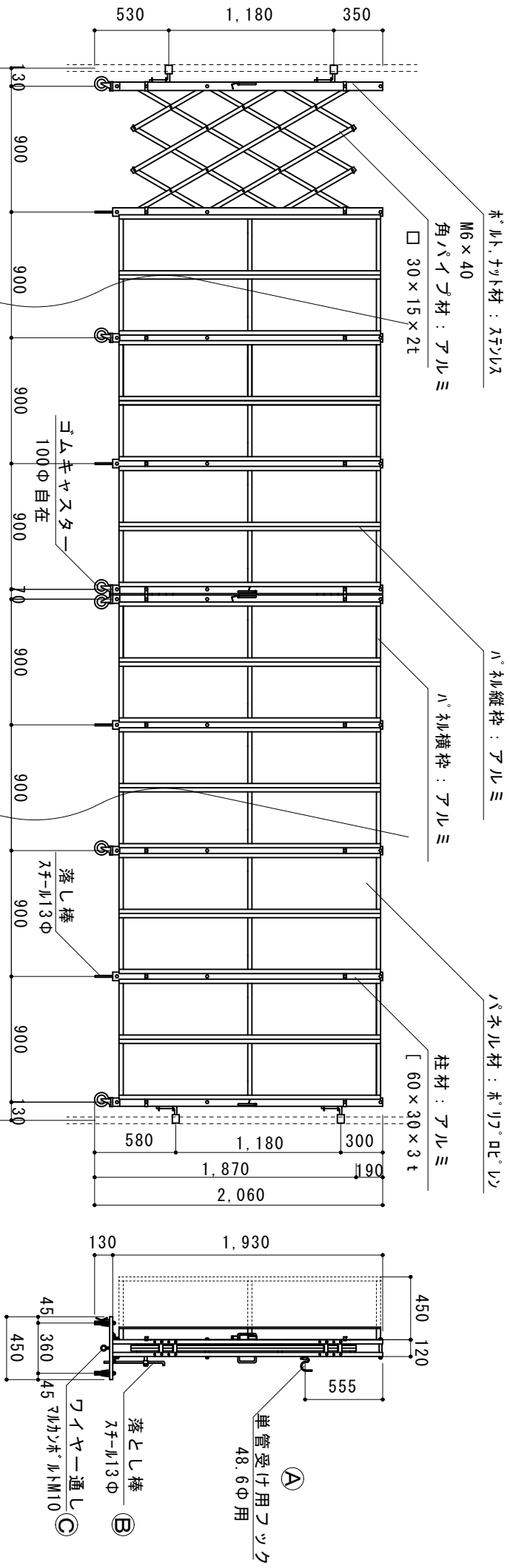


- 業界初① 本体は総アルミ製で柱内スバリ車構造により軽さと強度を実現  
 業界初② 本体及びパネルが完全リカタウ組立構造（溶接がない）により全ての部分が安価に修理が可能  
 業界初③ ハールの面材がポリプロピレンで従来の塩ビ製に比べ強度が2倍にパネル枠は耐腐食に強いアルミ製を使用



縮尺	1/40	1/80	作図日	2023/03
名称	ハールキヤスターゲート		両開き	ACW-2P-108
ゲート工業株式会社	株式会社		作図者	