

- 業界初① 本体は総アルミ製で柱内スリ車構造により軽さと強度を実現
- 業界初② 本体及びパネルが完全リフトアップ組立構造（溶接がない）により全ての部分が安価に修理が可能
- 業界初③ パネルの面材がポリプロピレンで従来の塩ビ製に比べ強度が約2倍に、パネルは耐腐食に強いアルミ製を使用

パネル材：ポリプロピレン

パネル縦枠材：アルミ

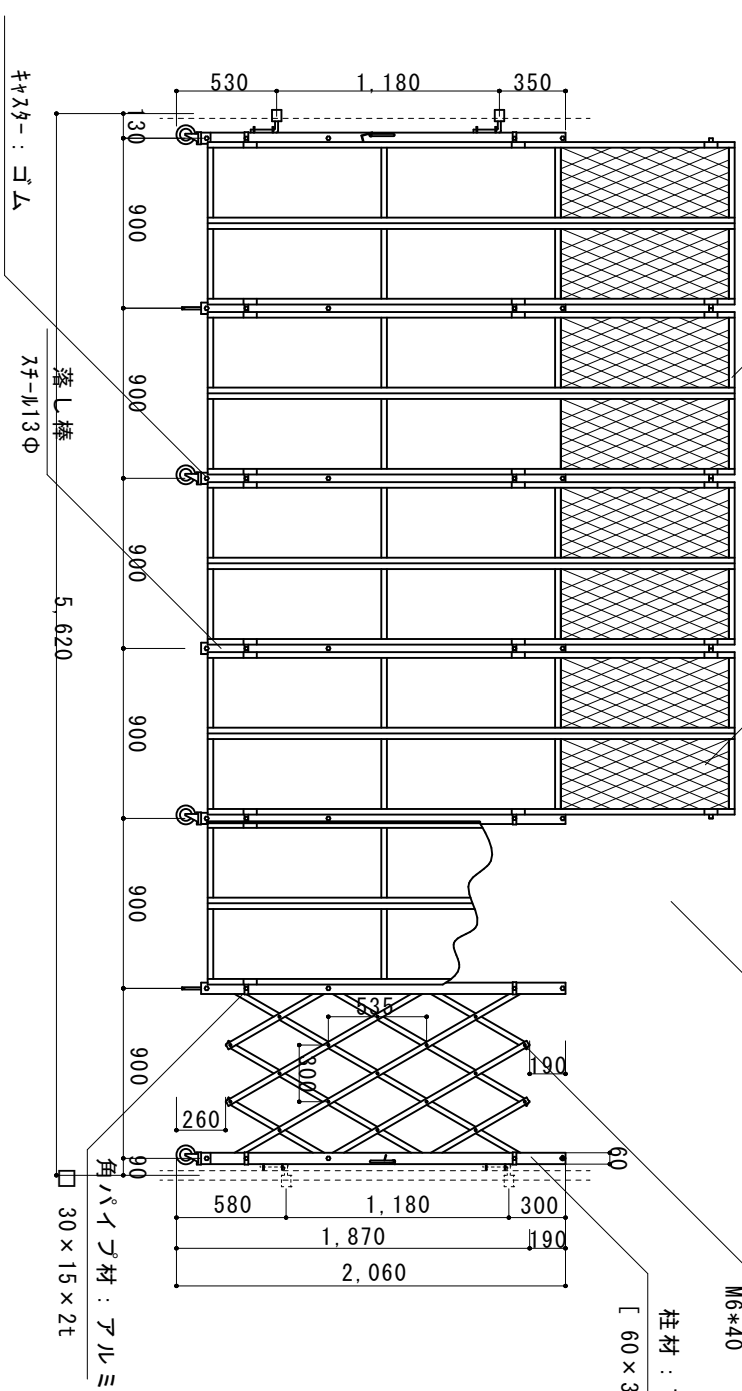
パネル横枠材：アルミ

ボルト、ナット材：ステンレス

M6*40

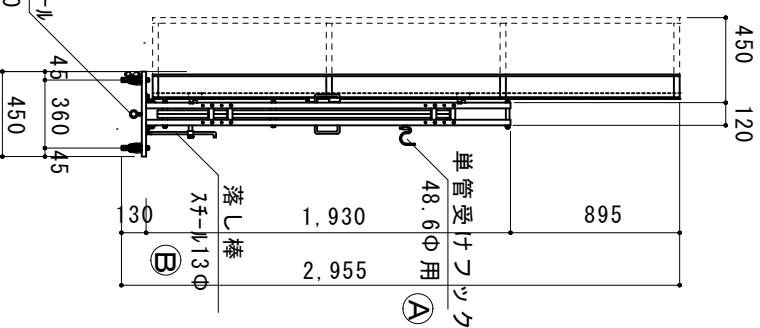
柱材：アルミ

〔 60 × 30 × 3 t 〕

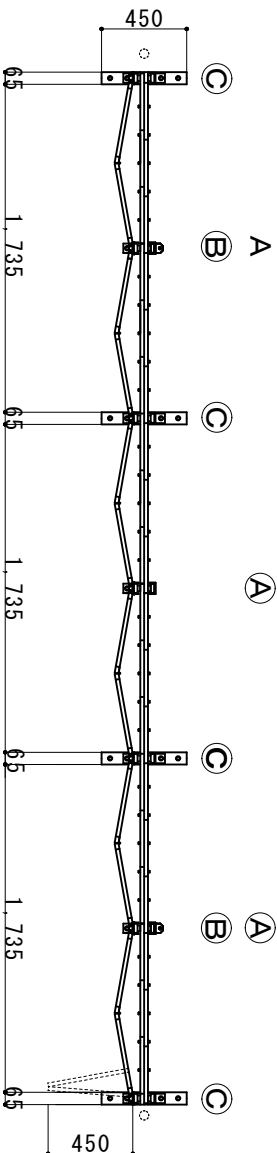


リフト通し：ステンレス
M10

落下棒



リフト：コム
100φ自在



縮尺	1/40	作図日	
名称	パネルリフトゲート	片開き	ACS-3T-54
ゲート工業株式会社	株式会社	作図者	