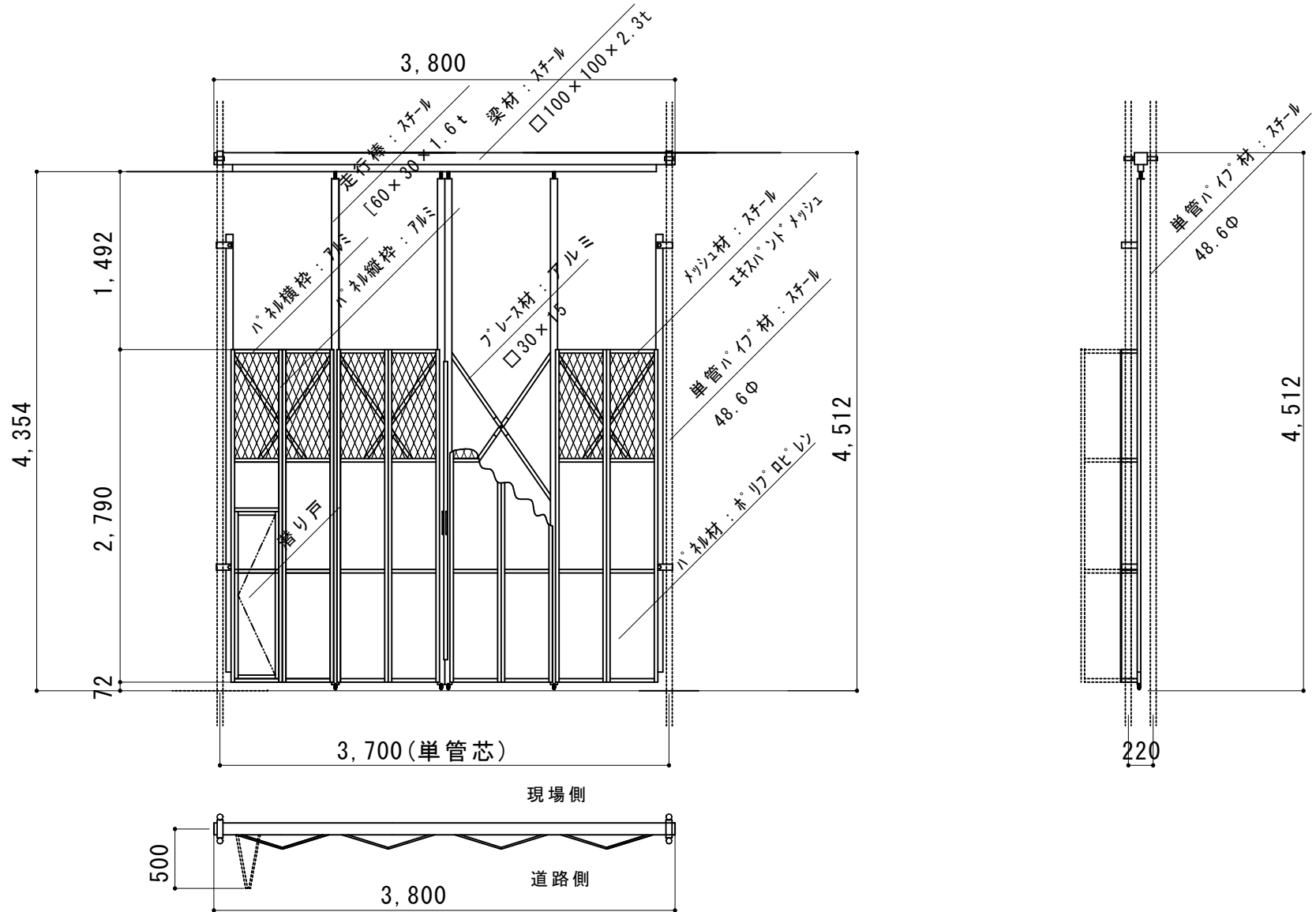


- 業界初① 梁材が溶融亜鉛メッキ（どぶメッキ）で耐腐食性が飛躍的に向上
- 業界初② パネルの面材がポリプロピレンで従来の塩ビ製に比べ強度が約2倍に、ハ°枠材は耐腐食性に強いアルミ製を使用
- 業界初③ 軽量なアルミプレスと走行棒に上下スアリ車を装着する事により開閉トラブルが激減
- 業界初④ メッシュ材はスチール製のエキスパンドメッシュを使用、通風性と耐久性を飛躍的に向上



※ 仕様変更に伴い梁の形状が変更になる場合がございます
 ご注文時は必ずご確認をお願い致します
 部材及び仕様は予告無く変更する場合がございます

縮尺	1/50	作図日	
名称	ラクスゲート EG-3T-36		
ゲート工業株式会社	作図者		